



# ***Desmanchado***



# El Tratamiento

Sobre la ropa, además de la suciedad normal, es posible identificar pequeñas manchas de colores diferentes. Estas manchas no siempre se pueden eliminar con un normal lavado con agua o en solvente. Por este motivo es necesario hacer un DESMANCHADO específico por cada mancha.



***El desmanchado es un proceso solo para profesionales, porque solo los profesionales pueden entender el tipo de mancha y eliminarla. Si se equivoca el tipo de mancha, esta se puede fijar y el tejido quedará dañado para siempre!!!***

# ***El desmanchado***

**El desmanchado es una acción que se puede hacer antes o después del lavado.**

**Se efectúa utilizando productos químicos específicos:**

## **LOS DESMANCHANTES:**

**Estos productos han sido desarrollados para un uso determinado y específico. Por eso el uso impropio puede causar daños a los tejidos.**

**Es importante reconocer la mancha y saber cuál es el correspondiente **DESMANCHADOR**.**

# Conocer las manchas

Un método muy simple para clasificar las manchas consiste en dividir las en dos categorías:



## Manchas Débiles:

son afines al agua y una vez mojadas se oscurecen porque la absorben. Entre estas manchas encontramos las de hierba, fruta, café, etc..



## Manchas Grasas:

son hidra-repulsivas, es decir no afines al agua. Una vez mojadas no cambian color, porque tienden a rechazarlas. Entre estas manchas encontramos manchas de aceite, cola, tinta, etc..

# Conocer las manchas

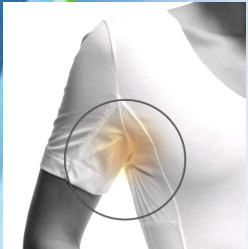
Una diferente clasificación de las manchas, aun más específica, es posible considerando su composición y tipo.



- **Manchas Proteicas:** Conocidas también como manchas enzimáticas, compuestas por proteínas. Se pueden eliminar solo con la ayuda de enzimas específicos



- **Manchas Oxidables:** Compuestas por colorantes, taninos u óxidos metálicos (como las manchas de herrumbre)



- **Manchas de Sudor:** junto a estas manchas encontramos también las de orina.



- **Manchas Liposolubles:** Eliminables con solventes, como por ejemplo las de bolígrafo, cola, esmaltes, pintalabios, etc.



# ***Importante para recordar!!!***

**Antes de empezar con el desmanchado y la búsqueda del tipo de mancha hay que recordarse estas simples reglas:**



- No rocíe vapor sobre la mancha si no estás seguro de su tipo. Se podrían fijar.
- Probar a verter un poco de agua frío sobre la mancha y reconocer si es débil o grasa.
- Si no se entiende el tipo de mancha utilizar siempre por PRIMERO un DESMANCHANTE para MANCHAS PROTEICAS para eliminar todas las partes fijables con los demás desmanchantes.



# Manchas débiles

Estas manchas se pueden eliminar fácilmente con agua y tensoactivos. Sin embargo, presentan sustancias difíciles a eliminar, como pigmentos, taninos, componentes azucarados y componentes colorados.

Para eliminar estos elementos es necesario utilizar el desmanchante específico.



Entre las manchas débiles encontramos: **hierba**, **café**, **tanino**, **vino**, etc.



El lavado con agua puede eliminar la mayoría de las manchas débiles (excepto su parte pigmentada), mientras que el lavado en seco no puede eliminarlas.

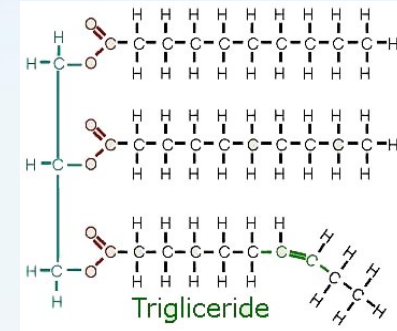
Para eliminar con seguridad estas manchas es posible utilizar:

## D5 Magre



# Manchas Grasas

Las manchas grasas están compuestas típicamente por triglicéridos, aceites sintéticos y naturales o ácidos grasos. Su estructura principalmente apolar los hace devenir hidrofóbicos. Para eliminarlos es entonces necesario utilizar tensoactivos o solventes desengrasantes.



Típicas manchas grasas son las de: aceite de oliva, comida, salsas, aceite del motor, grasa, etc.



Se eliminan fácilmente en el lavado con solventes, mientras que se encuentran algunas problemáticas en el lavado con agua.





# Manchas Grasas

Para eliminar las manchas grasas durante un lavado con agua es posible utilizar un pre-tratante de amplio espectro muy concentrado.

Se tiene que utilizar un desengrasante que puede eliminar la parte grasa y los posibles componentes afines.

Tintolav aconseja **PREZYM**.

El nuevo pre-tratante BI-

ENZIMATICO desengrasante.

Pre-desmanchante sin

paragones, activo contra todas

las manchas.

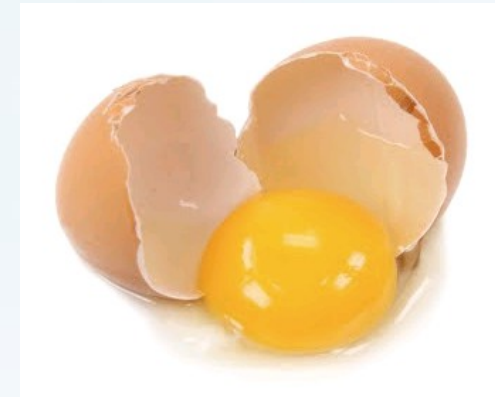


# Manchas Proteicas

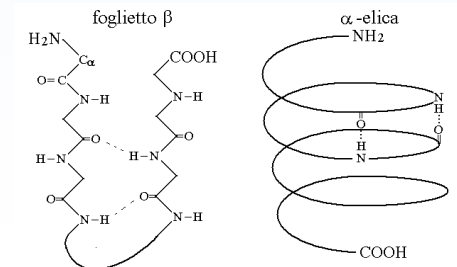
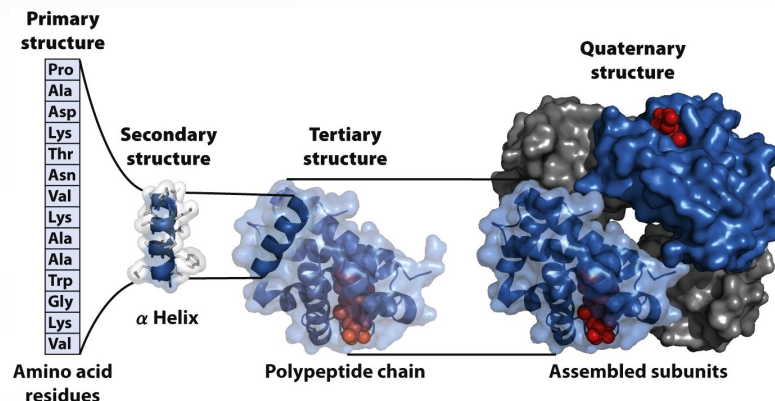
Las manchas proteicas, dichas también enzimáticas, están constituidas por proteínas



Toda la comida que deriva de los animales contiene proteínas (ej. huevos, leche, chocolate, **sangre**, etc.).



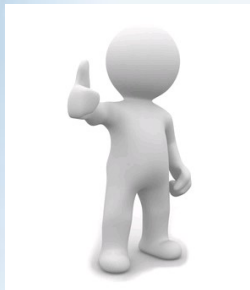
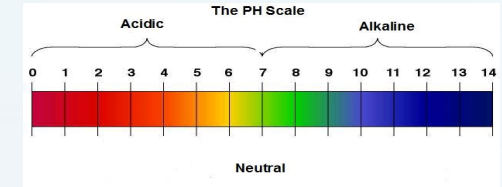
Las proteínas, si desnaturalizadas, (proceso de cambio de la estructura proteica causado por un agente externo) devienen insolubles. Por eso *las proteínas pueden fijarse al tejido y mancharlo irremediabilmente*.



# Manchas Proteicas

Las proteínas se pueden desnaturalizar en diferentes maneras:

- pH demasiados ácidos
- Calor
- Oxidación química (Hipoclorito de sodio)



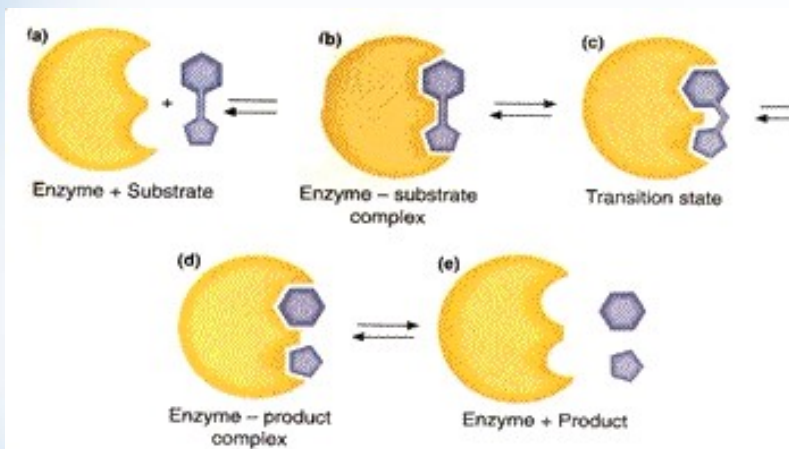
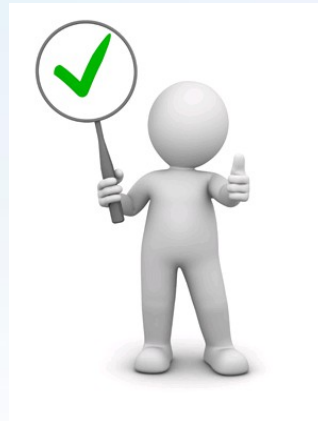
***Para evitar este proceso conviene por eso empezar el desmanchado eliminando la parte proteica.*** Luego se podrán utilizar otros desmanchantes para eliminar los demás componentes.





# Manchas Proteicas

Para eliminar las manchas proteicas es necesario un desmanchante rico de enzimas. Por esta aplicación Tintolav ha desarrollado D4 Proteiche. El desmanchante para las manchas proteicas.



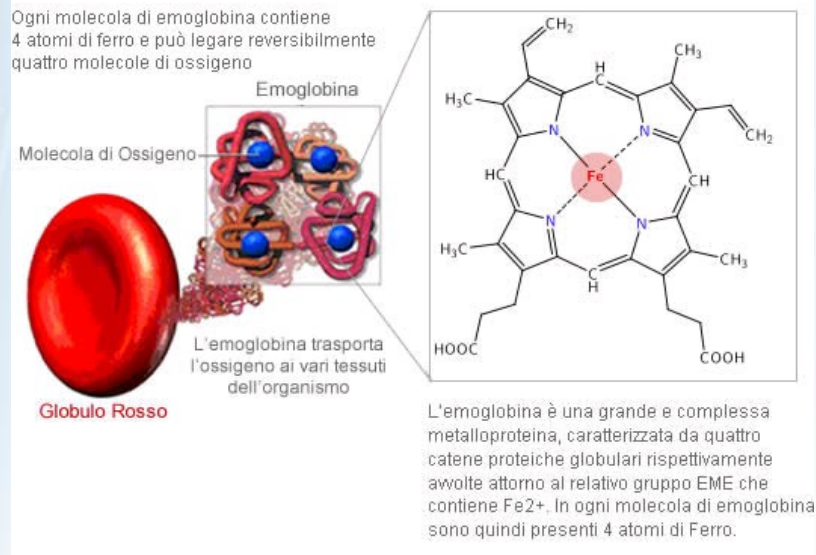
Siendo un producto enzimático, para eliminar la mancha, es suficiente aplicarlo y dejar actuar los enzimas.



# Manchas de Sangre



Las manchas de sangre son de origen proteica. El típico color rojo deriva de una proteína (hemoglobina). Esta proteína, si desnaturalizada, se fija sobre el tejido dejando por siempre la mancha roja.



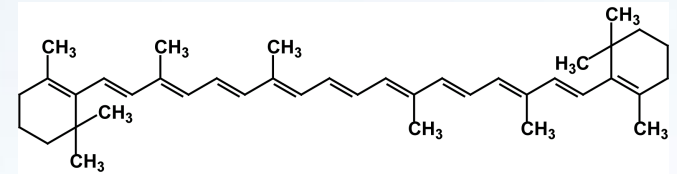
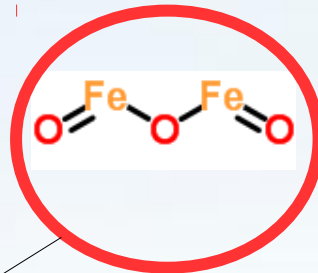
Para eliminar esta mancha utilizar el **desmanchante D4**. Luego, para higienizar la colada, se aconseja el empleo de un fuerte higienizante como por ejemplo **Hygienfresh® OXON** (sobre la ropa blanca utilizar hipoclorito o agua oxigenada)



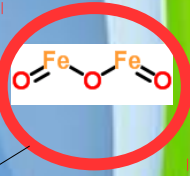
# Manchas Oxidables

Las manchas oxidables tienen generalmente colores fuertes. La coloración típica de estas manchas varia entre el rojo y el amarillo.

La parte colorada normalmente deriva de óxidos metálicos, como por ejemplo el herrumbre, o de compuestos químicos foto-activos, como por ejemplo el beta-carotene de los tomates.



# Manchas de Herrumbre



Las manchas de herrumbre están originadas por la oxidación de piezas de hierro, que a contacto con el tejido pueden transferir este oxido. El oxido Férrico ( $\text{Fe}_2\text{O}_3$ ) es solubilizado por compuestos muy ácidos y sustancias particulares.



Tintolav ha eliminado los compuestos que derivan del flúor porque muy tóxicos para los operadores.

Por eso nuestros laboratorios han desarrollado **D2 Ruggine**

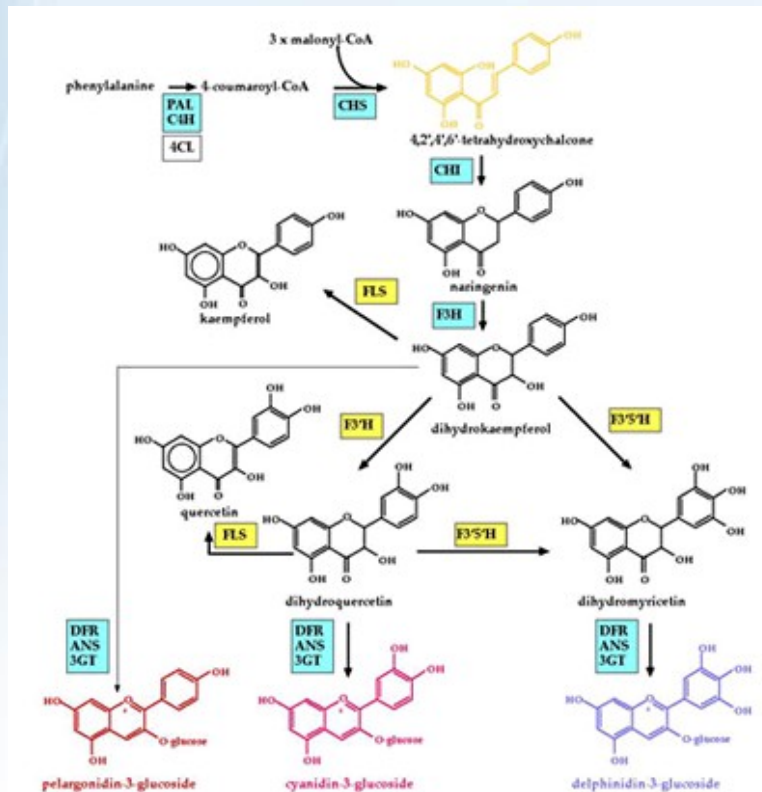




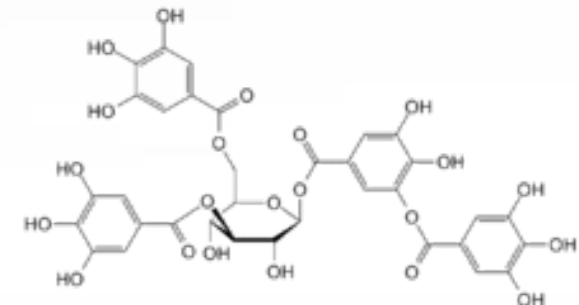
# Manchas de Vino



Pertenecen a la categoría de las manchas oxidables. Las problemáticas de este tipo de manchas derivan de la coloración que deja sobre el tejido. Esta deriva de los taninos contenidos en el vino. De hecho los taninos eran los colorantes usados en la antigüedad.



Los taninos están constituidos por diferentes polifenoles desarrollados por las plantas. Estos compuestos se generan para evitar el ataque de algunos depredadores e insectos





# Manchas de Vino



Para las manchas de vino es posible actuar en dos maneras diferentes:

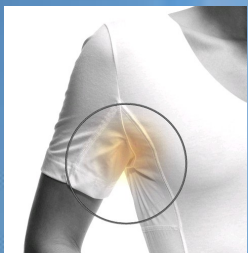
- Para manchas pequeñas y difíciles a remover es posible utilizar **Jolly Vino**. Desmanchante super-concentrado para manchas de vino difíciles



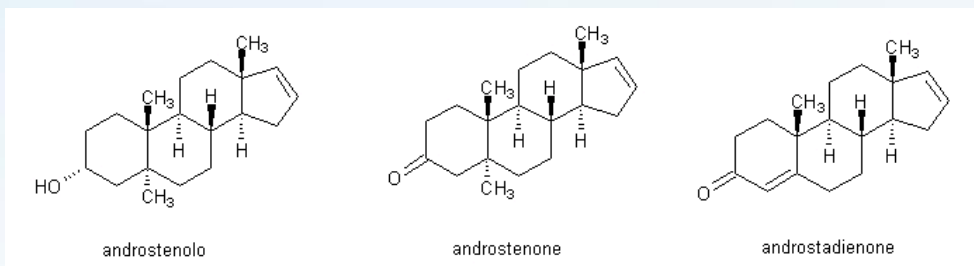
- Para manchas extensas, por ejemplo para manteles de restaurantes, es posible utilizar como aditivo **Hygienfresh® OXON**. Este producto, añadido en el pre-lavado, elimina todas las manchas de vino presentes.



# Manchas de Sudor y Orina

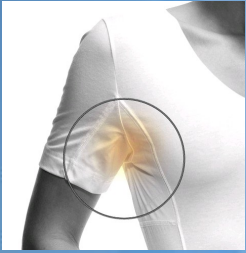


Las manchas de sudor y orina están constituidas generalmente por sales secretados del cuerpo humano, de componentes orgánicos volátiles y no (por ejemplo Urea, feromonas). La componente salina es eliminable con agua, pero los componentes orgánicos (que crean el halo amarillo y el olor) son difíciles a eliminar.



La degradación de feromonas liberadas durante la sudoración intensa crea el olor y el halo amarillo.

# Manchas de Sudor y Orina



Para eliminar estas manchas se deben utilizar desmanchantes correctamente equilibrados que eliminan tanto la solución salina que la parte orgánica.

- **D1 Sudore** → Desmanchante específico y preciso para viejas manchas de sudor e intensos olores característicos. Gracias a su fórmula **se puede utilizar para las manchas de salsa, salsa y chocolate.**



- **Toglisudore** → genial para una acción más amplia. Especialmente útil para el tratamiento previo de sábanas y de ropa de hospitales, comunidades, etc...



# Desmanchantes Aerosol

Para una eliminación de manchas rápida y cómoda se pueden usar los sprays desmanchantes.

Estos desmanchantes son muy concentrados y tienen un amplio espectro de acción.

**¡Su practicidad te sorprenderá!**

## **TINTOSMAC**

¡Es suficiente pulverizar en la mancha y colocar la ropa en la máquina!



## **Hygienfresh DRY SPOT**

El desmanchante siempre listo para el uso. Es suficiente pulverizarlo sobre la mancha, dejar secar y cepillar. Eliminación de manchas eficaz y sin halos!





# La secuencia de los desmanchantes

En primer lugar debemos reconocer el tipo de mancha, a continuación seguir la secuencia correcta para quitarla de forma segura evitando daños.

*¡¡Es un trabajo de detective de las manchas!!*



Si usted no identifica el tipo de mancha es recomendable seguir la siguiente secuencia con el fin de obtener el mejor resultado posible y, sin embargo, evitar de fijarlas.

**1)D4 PROTEICAS**

**2)D1 SUDOR**

**3)D5 MAGRAS**

**4)D3 PINTURA**



# La sequenza de los desmanchantes

## D-Line Tabella Smacchiatura Professional Textile Cleaning



Macchie	D1 - Sudore	D2 - Ruggine	D3 - Vernice	D4 - Proteiche	D5 - Magre
Amido			2	1	
Birra				1	2
Caffè				1	2
Catrame					
Cera					
Cioccolato	3			1	2
Coca cola			2		1
Colla					
Fango	1				2
Fuliggine		2			
Gomma da masticare					
Grasso					
Impronte di bottoni		2	1		
Latte	2			1	
Liquore			2		1
Lucido scarpe		2	1		
Macchie di erba	2				1
Macchie di metallo					
Maionese			2	1	
Marmellata/frutta				1	2
Medicine			2	1	
Miele			2	1	
Mostarda			2	1	
Muffa	1				2
Olio					
Olio di pesce			2	1	

## D-Line Tabella Smacchiatura

### Professional Textile Cleaning



Macchie	D1 - Sudore	D2 - Ruggine	D3 - Vernice	D4 - Proteiche	D5 - Magre
Olio di pesce			2	1	
Olio per cucinare			2	1	
Panna/gelato					
Penna					
Pennarello					
Pittura		2	1		
Profumo	2		1		
Resina					
Rossetto			2	1	
Ruggine					
Salsa di pomodoro	3		2		1
Sangue		2		1	
Smalto per unghie					
Succo di frutta				1	2
Sudore					
Tabacco		2			1
Té					1
Tinta		3	2		1
Tinta per capelli		2	1		
Trucco		2	1		
Unto/olio di motore					
Uovo			2	1	
Urina	3			1	2
Vernice					
Vino rosso		2			1
Vino bianco	2			1	
Vomito	3			1	2

Nel caso in cui sono indicati più smacchiatori, lo smacchiatore successivo dovrebbe essere utilizzato solo se il precedente non ha avuto effetto sulla macchia. Tra le varie applicazioni degli smacchiatori l'area trattata dovrebbe essere risciacquata completamente. È sempre consigliabile svolgere un test di prova sul bordo del capo, soprattutto quando vengono trattati capi delicati o capi con colori brillanti.