



*Problèmes et solutions dans
le monde du nettoyage*





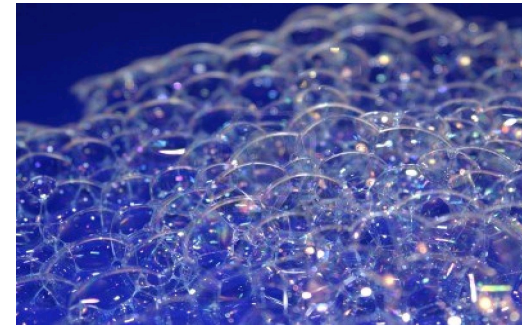
Problème: MOUSSE dans le lavage à l'eau



A cause d'erreurs du dosage manuels, détraquements des pompes péristaltiques, ou en relation à problèmes de dureté de l'eau est possible la formation d'une mousse excessive pendant le lavage



La mousse est dû aux tensioactifs qui vont à solubiliser l'air dans l'intérieur de l'eau.





Solution: MOUSSE dans le lavage à l'eau



Pour bloquer et abattre la mousse, ainsi d'éviter problèmes aux équipements électriques on peut utiliser **CONTROLFOAM**

Avec une petite adjonction la
mousse disparaîtra!!





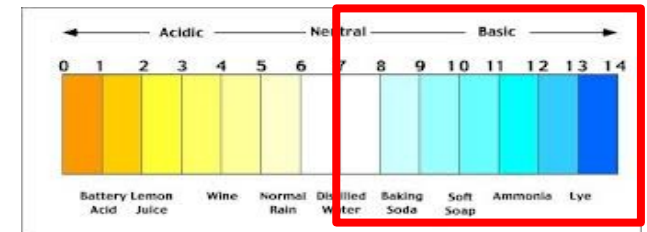
Problème: FEUTRAGE



Le feutrage est un procédé qui porte à une modification dans la structure des fibres de laines.

Ce procédé peut être causé par :

- Excessive chaleur pendant le séchage
- Excessives coupes pendant le lavage
- Utilise des détergents très alcalines



Ce procédé porte à un raccourcissement des fibres. Dans quelques cas peut être induit, comme pendant le foulage, parce que avec le feutrage la laine assume propriétés imperméables, mais par contre perd sa souplesse.

Solution: FEUTRAGE

Utiliser détergents prévus a cet effet avec pH légèrement acides



Utiliser programmes de lavage sans excessives coups.
Éviter sécher beaucoup les tissus

Pour éviter problèmes de feutrage pendant le lavage utiliser additifs que contiennent principes nourrissants pour les fibres et que peuvent créer un voile protecteur, comme **SFELTRIX**



*Avec protéines
de la soie !!!*



Solution: FEUTRAGE



Pour réparer les dommages dû au feutrage est possible utiliser SFELTRIX directement en trempage ou à la place de l'adoucissant.



Pendant le trempage chaque 15 minuits agiter le tissu pour étendre les fibres

Après avoir lavé avec **SFELTRIX** étendre le tissu pour allonger les fibres. Ensuite repasser à l'envers avec bas températures

Avec **SFELTRIX** est possible gagner la taille perdue pendant le lavage!!!



Problème: PERTE DU COULEUR



Pendant le lavage des tissus colorés on peut avoir problèmes de perte du couleur. Il peut passer en effet que quelques tissus n'ont absorbé pas et fixé bien les couleur pendant la teinture.

Ce problème peut dériver d'un sobre-dosage du couleur pendant la teinture ou des propriétés propres de la fibre que ne résulte en mesure de l'absorber et le fixer de manière approprié.

Le couler perdu peut successivement se re-déposer sur un autre tissu le tachant.





Solution: PERTE DE COULEUR



Éviter mélanger les tissus colorés avec les tissus clairs et les tissus foncés avec les tissus clairs.

Pour éviter déplacement des couleurs pendant la lessive est possible ajouter au normal détergent **BIOCOLOR**, avec anti-redeposant du couleur, qu'évite le déplacement du couleur pendant le lavage

Si le déplacement du couleur a déjà passé on peut mettre tremper en eau chaude pour 1 h le tissu avec **BIOCOLOR**, que va aider l'élimination du couleur pas fixé.





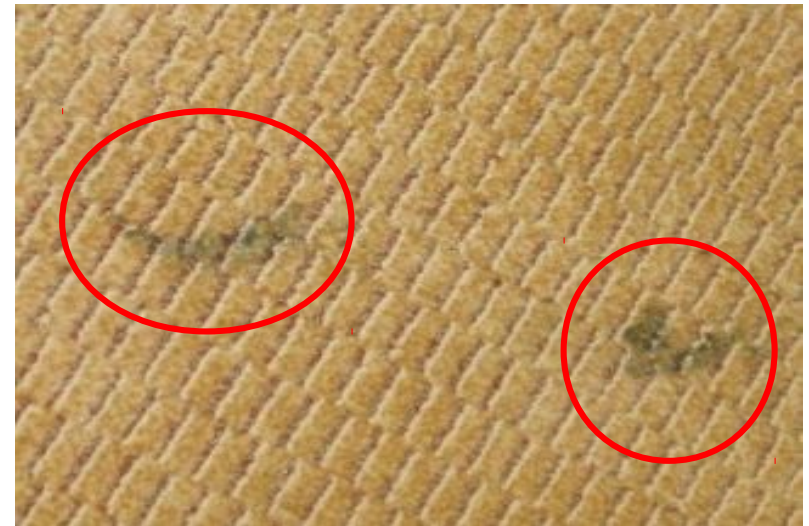
Problème: MOISI



Sur quelques tissu d'origine végétal, comme par exemple le coton, peuvent surgir des moisissures.

Les moisissures sont types des champignons multicellulaires.

Les moisissures attaquent la fibre, en la détruisant pour se nourrir.



De plus endommager la fibre les moisissures tachent les tissus avec le caractéristique couleur vert.





Solution: MOISI

Pour éliminer les moisissures sur les tissus sert un produit qui soit hygiénisant et blanchissant.



Hygienfresh® OXON déjà actif à 30°C
peut être utilisé directement sur la tache
ou ajouté au lavage.





Problème: BOUE ET HERBE



Les taches de boue et herbe se trouvent généralement en vêtements et uniformes des sportifs.



Résultent taches difficiles à éliminer. Leur difficulté d'élimination est dû a la partie amidique que tient la chlorophylle, du caractéristique couleur vert.



Solution: BOUE E HERBE



Pour éliminer ces taches rapidement et avec résultats incomparables utiliser **PREZYM** comme pré-traitant



Dans la machine à laver est possible par contre intervenir et résoudre ce problème avec **BIOMUSK**. Grâce à son composition bi-enzymatique est actif contre les taches de boue et herbe aussi.



Problème: COLS ET POIGNETS dans le lavage à l'eau



Généralement les parties plus crasseux d'un tissu sont les cols et les poignets. Ces parties sont le plus exposé à la saleté et en direct contact avec la peau.

La majeure partie de la saleté des cols et poignets est de type gras: sueur, maquillage (par exemple fard, crème de beauté), nourriture, etc.

Pour une élimination rapide et complète convient pré-traiter la partie pré-brossant avec un dégraissant très actif.





Solution: COLS ET POIGNETS dans le lavage à l'eau



Pour éliminer ce saleté on suggère utiliser un dégraissant très actif comme **PREZYM**

PREZYM est un pré-traitant complète. Sa formule de triple action avec enzymes et tensioactifs dégraissants est active contre la saleté de type gras (pour cols et poignets), protéique et amidique. Il est actif contre la totalité des taches!!!



N.B. Ne vous limitez pas l'utiliser seulement pour cols et poignets, utilise-le pour pré-traiter et éliminer toute la saleté des tissus!!

Solution: COLS ET POIGNETS dans le lavage à l'eau



Pour un pré-traitement rapide et profond de la saleté des cols et poignets est conseillable utiliser TINTOSMAC.

Il est suffisant vaporiser TINTOSMAC sur la partie intéressé et mettre directement le tissu dans la machine.

Son efficacité et facilité d'emploi t'étonneront!!

N.B. utilisable soit avant du lavage à l'eau soit dans dans le perclo





Problème: **ALLERGIES**



Aujourd'hui, à cause de beaucoup des facteurs externes et du milieu, les allergies sont en train de toucher toujours plus des personnes.

Le lavage des tissus avec détergents pas spécifiques peut déterminer la formation sur le tissu de substances qui provoquent allergies.

Par exemples les essences ont un grand potentiel allergénique. À l'intérieur du mélange du parfum normalement il y a des substances qui peuvent provoquer une sensibilisation cutanée. En effet l'IFRA, l'organisme du contrôle sur les parfums, a rédigé un document où sont écrits les 23 substances qui provoquent généralement allergies.

Pour ce problème on doit utiliser produits développés exprès pour éviter la formation de n'importe quelle réaction allergique.





Solution: ALLERGIES



Contre le risque des allergies on suggère utiliser détergents et/ou spray de la ligne **BIOXELLE®**.

Les produits **BIOXELLE®** sont certifiés et dermatologiquement testés par l'institut ISPE.

De plus, l'Université des Études de Turin, a certifié l'absence du Nickel.








Problème: **SELF-SERVICE**



Les laveries automatiques peuvent représenter une nouvelle opportunité de business.

Un facteur fondamental pour les gérant est attirer les clients et les faire changer idée sur le lavage des tissus à la maison.
On doit pointer sur quelques points fondamentales:



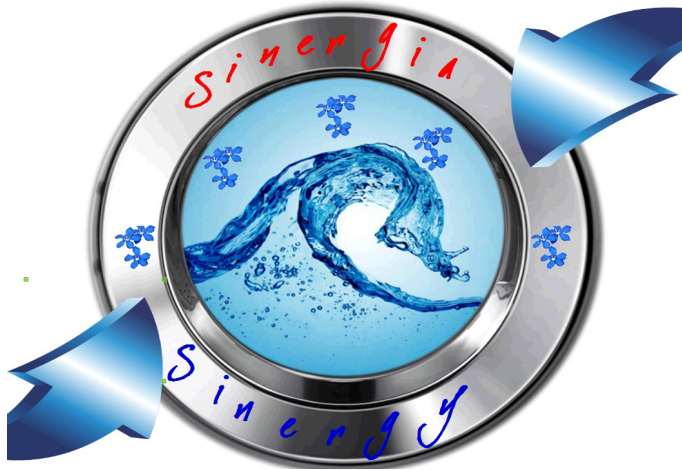
- ✓ S'assurer que les tissus soient parfaitement propres...  **LE RÉSULTAT SE DOIT VOIR !!!**
- ✓ Assurer une main souple et velouté sur le tissu ...  **LE RÉSULTAT SE DOIT TOUCHER !!!**
- ✓ Un système de lavage gagnant doit être émotionnant et le parfum du nettoyage doit "capturer" ...  **LE RÉSULTAT SE DOIT SENTIR !!!**

Solution: **SELF - SERVICE**



Pour assurer une excellente propreté et garantir un parfum intense et émotionnant est possible choisir entre deux systèmes de lavage DEOWASH by Hygienfresh®.

DeoWash system



Note di Pulito

Enzymatic DeoWash system



Muschio Bianco

Pour avoir un succès sure on doit émotionner le client avec un intense parfum à la fin du lavage, les faisant... *sentir la différence!!!*



Problème: MOUSSE dans le lavage à sec



Il passe souvent trouver dans la laverie tissus déjà lavés à la maison. Le lavage domestique peut laisser résidus des tensioactifs sur le tissu, enrichissant des tensioactifs ces déjà présents dans le lavage. Cet excès des tensioactifs peut causer une excessive production de mousse dans le lavage ou dans le distillateur.



La mousse est causé par les tensioactifs qui solubilisent l'air à l'intérieur de l'eau, créant comme ça la mousse.



Solution: MOUSSE dans le lavage à sec



Pour abattre et freiner la mousse produite dans les machines à sec est possible utiliser **DEFOAM DRY** → anti-mousse pour solvants.



Freine la
mousse qui
reste!!!



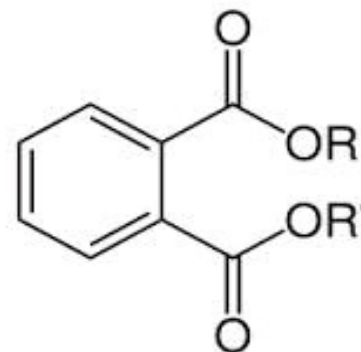


Problème: PARTIES EN PLASTIQUE



Les parties en plastique lavées à sec tendent à s'endurcir. Ce phénomène est dû à la perte des plastifiants.

Typiques plastifiants de la plastique sont les phtalates. Ces substances sont très solubles dans les solvants et donc tendent à abandonner les parties en plastique pendant le lavage, les faisant devenir dures.



Ce problème se passe principalement quand se lavent tissus techniques et avec bandes de haute visibilité, comme uniformes de:

- Police
- Pompiers
- Secouristes
- etc.



Solution: PARTIES EN PLASTIQUE



Pour ré-assouplir ces parties est conseillé l'utilise de: **PLASTISOFT**

Les molécules présentes dans le Plastisoft pénètrent dans les parties en plastique et les assouplissent.

Si on veut accélérer le procédé de pénétration est possible diluer PLASTISOFT 1:10 avec perclo et l'appliquer sur la partie.

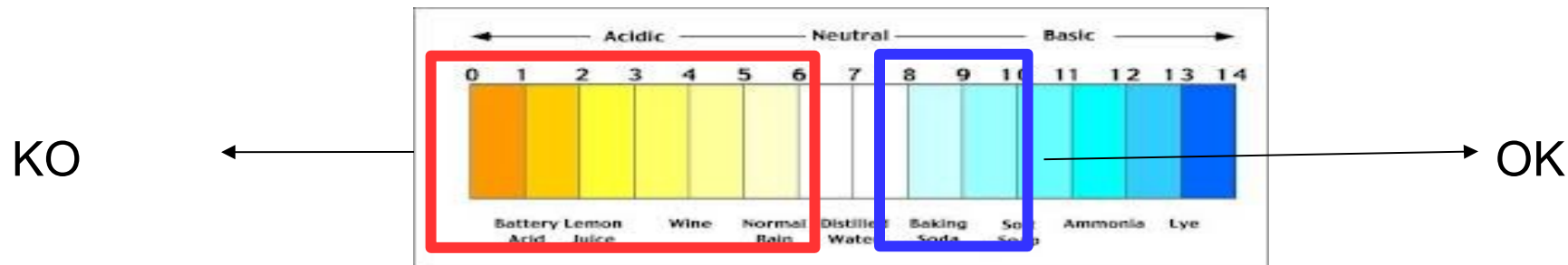




Problème: PERCLO ACIDE



Pendant son cycle de vie le perclo peut perdre sa stabilité et commencer un procédé dégénératif. Ce procédé porte au développement des acides (acide chlorhydrique). Pour mettre en évidence ce phénomène on doit faire un test du pH sur l'extrait aqueux du solvant. Si résultât acide on doit intervenir.



Le pH de l'extrait aqueux du perclo en bon état est d'environ 8 (pH légèrement basique). Avec haut valeurs on peut avoir l'effet inverse (perclo basique).



Problème: PERCLO ACIDE



Pour effectuer le test d'acidité du perclo est suffisant suivre la suivante procédure:

- Prendre un peu du perclo du filtre
- Ajouter eau avec le même volume du perclo recueilli
- Agiter pour quelque second
- Attendre que le mélange se sépare en deux phases
- Tremper dans la phase supérieure (phase aqueuse) un indicateur du Ph
- Lire le pH

Indices du “perclo en acide” peuvent être:

- Odeurs désagréables sur les tissus à la fin du lavage
- Coloration vert-bleu du perclo dans le distillateur, dû à une initial corrosion du serpent de refroidissement du distillateur



Solution: PERCLO ACIDE



Si l'extrait aqueux du perclo est acide on doit utiliser:
ANTIACIDIN.

Antiacidin ramènera le perclo au correct pH éliminant les odeurs désagréables et les possibles problèmes de corrosion.



Après avoir ajouté ANTIACIDIN est conseillable vérifier l'extrait aqueux pour confirmer le retour du perclo au pH correct.

Si on aurait ajouté beaucoup ANTIACIDIN, et l'extrait aqueux est très basique, est suffisant allumer la machine normalement et le pH retournera correct



Problème: **STATICITÉ DES TISSUS**



Le Perclo est un solvant diélectrique, c'est à dire Non-Conductive.
Pendant le lavage le tissu se charge négativement et le perclo ne peut pas dissiper ces charges.

Donc lavant les tissus en laine avec autres tissus normales pourra se passer voir évidents déplacement des duvets, difficiles à éliminer après le lavage.





Solution: STATICITÉ DES TISSUS



Pour **abattre les charges électrostatiques** qu'ont formé pendant le lavage est conseillable l'utilise dans le deuxième bain de **ACTIV SUPERSTAT**.

Ce produit super-active, au delà de **faire obstacle aux effets électrostatiques**, donne un **effet souplesse** aux tissus traités.

La formule du produit **ACTIV SUPERSTAT**, complètement à base de tensioactifs pas ioniques, évite l'engorgement des filtres, causé généralement par autres produits antistatiques qui contiennent tensioactifs cationiques.





Problème: PERTE COULEUR ET BRILLANT APRÈS LE LAVAGE EN PERCLO



À la suite du lavage avec perclo il peut passer que quelque tissu perde le couleur original et se créent des dis-homogénéités du couleur.

Ce phénomène est dû à une pénétration majeur du perclo dans les parties plus perméables

Quelques tissus, comme les tissus suédés, peuvent prendre des colorations plus éteintes, dû au lavage que modifie l'orientation des poils.



Solution: PERTE COULEUR ET BRILLANT **APRÈS LE LAVAGE EN PERCLO**



Pour égaliser le couleur des tissus on conseille l'utilise de RAVVILUX



Pour donner de nouveau brillant et couleur aux tissus suédé on conseille l'utilise de RENNALUX NEUTRO (suédé claires) ou RENNALUX SCURENTE (suédé foncés)



Problème: COLS ET POIGNETS dans le lavage à l'eau



Généralement les parties plus crasseux d'un tissu sont les cols et les poignets. Ces parties sont le plus exposés à la saleté et en direct contact avec la peau.

La majeure partie de la saleté des cols et poignets est de type gras: sueur, maquillage (par exemple fard, crème de beauté), nourriture, etc.

Pour une élimination rapide et complète convient pré-traiter la partie pré-brossant avec un dégraissant très actif.



Solution: COLS ET POIGNETS dans le lavage à sec



Pour une pré-brossage des cols et poignets avant du lavage à perclo est possible utiliser **JOLLY SMAK**.

Ce produit est un excellent dégraissant et garantit un action excellent sur cols et poignets.

Est suffisant diluer **JOLLY SMAK** 1:3 – 1:6 avec eau et pré-brosser pour obtenir un nettoyage profond



Solution: COLS ET POIGNETS dans le lavage à sec



Pour faire un pré-traitement rapide et profonde de la saleté des cols et poignets est préférable utiliser TINTOSMAC.

Est suffisant vaporiser TINTOSMAC sur la partie intéressé et mettre directement le tissu dans la machine à sec, sans aucun pré-traitement.

Son efficacité et facilité d'emploi t'étonneront!!

N.B. se peut utiliser soit avant du lavage à l'eau que en perclo





Problème: ODEURS



A la fin du lavage à l'eau ou en perclo peuvent rester des odeurs désagréables, comme par exemple:

- odeur du tabac
- odeur du brûlé
- odeur du pourri
- odeur des animales
- odeur d'humidité



Solution: ODEURS



Pour éliminer ces odeurs est possible procéder dans deux manière différentes:

1) Agir **directement** dans le lavage:
Est suffisant ajouter 1-3 ml/Kg des vêtements de **Hygienfresh® ESSENZA** dans le lavage à l'eau ou dans le lavage avec perclo et les odeurs seront éliminés lâchant une fragrance intense et émotionnante.





Solution: ODEURS



2) Agir **avant ou après le lavage** vaporisant **Hygienfresh® ODORBLOK** directement sur le tissu. Tous les odeurs désagréables seront neutralisés et éliminés, lâchant une fraîche et intense sensation du nettoyage.

ODORBLOK est actif contre tous les odeurs difficiles à éliminer!





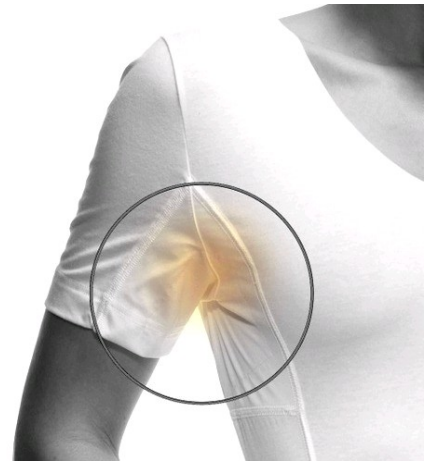
Problème: ODEURS ET TACHES DE SUEUR ET URINE



Les taches de sueur et urine sont composées par une partie saline et une partie hydrophobe (de type gras).

Ces taches sont normalement accompagnées de leur caractéristique odeur.

Pour les éliminer est nécessaire d'utiliser avant du lavage un produit qui peut agir soit sur la partie saline qui détermine la tache soit sur la partie qui détermine l'odeur.



Solution: ODEURS ET TACHES DE SUEUR ET URINE



Pour éliminer soit la tache que l'odeur de urine/sueur est conseillable utiliser **TOGLISUDORE**.

Sa formule peut éliminer la partie saline et grasse de la tache. De plus, grâce à ses principes actifs bloque-odeur, neutralise et élimine l'odeur caractéristique



Utile surtout pour pré-traitements des draps et tissus d'hôpital, communautés, etc..



Problème: TRAITEMENT PROTECTEUR



À la fin du lavage est possible effectuer un traitement protecteur.

Les traitements à faire sont généralement des traitements anti-taches ou d'imperméabilisations.

Ces actions servent à préserver et protéger les tissus dans le temps.





Solution: TRAITEMENT PROTECTEUR



Pour faire ces traitements protecteurs utiliser
CLEAN PROTECTOR

Le spray **CLEAN PROTECTOR**, facile à utiliser et appliquer, lâche un voile hidrorepulsif sur le tissu. Ce voile protège de l'eau, de l'humidité et des taches. Cette couche hidrorepulsif est une couche super-stable qui dure dans le temps et ravive les couleurs.



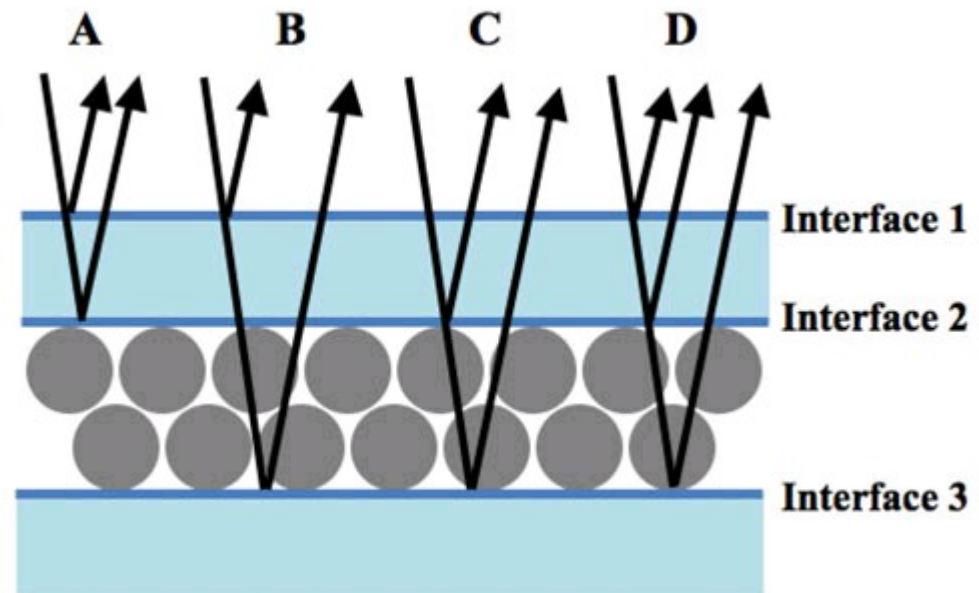


Problème: LUCIDE PENDANT LE REPASSAGE



Pendant que se repasse est possible que l'apprêt vaporisé cause un voile lucide sur le tissu, très évident sur les tissus foncés.

Pendant le repassage l'amidon contenu dans l'apprêt polymérise créant un voile "rigide". Si l'amidon reçoit beaucoup chaleur et est très concentré peut subir une polymérisation avec plus couches qui comporte une majeure réflexion de la lumière, causant l' "effet lucide".



Solution: LUCIDE PENDANT LE REPASSAGE



Pour éviter ce problème convient:

- repasser à l'envers les tissus foncés
- éviter utiliser trop l'apprêt
- attendre que le produit vaporisé soit absorbé avant repasser

Tintolav a développé un apprêt pour réduire au minimum ces inconvénients sur les tissus foncés **Hygienfresh® DEOPRET**.

DEOPRET, de plus que apprêter de manière professionnelle, parfum e t'émeut pendant et après le repassage!!!

