



*Problemi e soluzioni nel  
mondo del pulito*





# Problema: SCHIUMA nel lavaggio ad acqua



A causa di errori di dosaggio manuali, malfunzionamenti delle pompe peristaltiche, oppure in relazione a problemi di durezza dell'acqua è possibile che si sviluppi una schiuma eccessiva durante il lavaggio



La schiuma è dovuta ai tensioattivi che vanno a solubilizzare l'aria all'interno dell'acqua





# Soluzione: SCHIUMA nel lavaggio ad acqua



Per bloccare ed abbattere la schiuma, così da evitare problemi alle attrezzature elettriche si può utilizzare **CONTROLFOAM**

Con una piccola aggiunta la schiuma sparirà!!





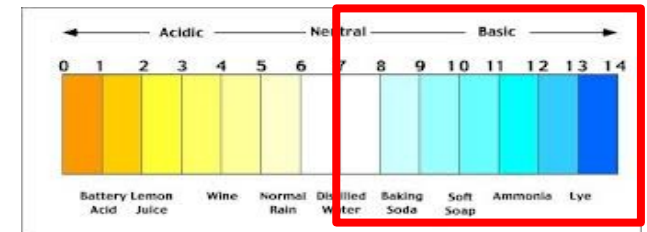
# Problema: INFELTRIMENTO



L'infeltrimento è un processo che porta ad una modifica nella struttura delle fibre di lana.

Questo processo può esser causato da :

- Eccessivo calore durante l'asciugatura
- Eccessivo sbattimento durante il lavaggio
- Utilizzo di detergenti troppo alcalini



Questo processo porta ad un accorciamento delle fibre. In alcuni casi può essere volutamente indotto, come nella follatura, perché infeltrendo la lana essa assume proprietà impermeabili, ma di contro perde la sua morbidezza.



# Soluzione: INFELTRIMENTO

Utilizzare appositi detergenti con pH leggermente acidi



Utilizzare programmi di lavaggio senza eccessivi sbattimenti  
Evitare di asciugare troppo i capi

Per evitare problemi di infeltrimento durante il lavaggio utilizzare additivi che contengano principi nutrienti per le fibre e che possano creare un velo protettivo, come **SFELTRIX**



*Con Proteine della seta !!!*

# Soluzione: INFELTRIMENTO



Per riparare i danni dovuti all' infeltrimento è possibile utilizzare SFELTRIX direttamente in ammollo oppure al posto dell'ammorbidente.



Durante l'ammollo ogni 15 minuti muovere il capo per distendere le fibre

Dopo avere lavato con **SFELTRIX** tendere il capo per allungare le fibre. In seguito stirare al rovescio a basse temperature.

Con **SFELTRIX** è possibile guadagnare la taglia persa durante il lavaggio !!!



# Problema: PERDITA DI COLORE



Durante il lavaggio di capi colorati ci possono essere problemi di perdita di colore. Può succedere infatti che alcuni capi non abbiano assorbito e fissato bene i colori durante la tintura.

Questo problema può derivare da un sovradosaggio di colore durante la tintura oppure da proprietà intrinseche della fibra che non risulta in grado di assorbirlo e fissarlo adeguatamente.

Il colore perso può successivamente ridepositarsi su un altro capo macchiandolo.





# Soluzione: PERDITA DI COLORE



Evitare di mischiare capi colorati con capi chiari e capi scuri con capi chiari.

Per evitare trasferimenti di colore durante il bucato è possibile aggiungere al normale detersivo **BIOCOLOR**, con antiridepositante del colore, che evita il trasferimento del colore durante il lavaggio

Se il trasferimento di colore è già avvenuto si può mettere in ammollo in acqua calda per 1 h il capo con **BIOCOLOR**, che aiuterà l'eliminazione del colore non fissato





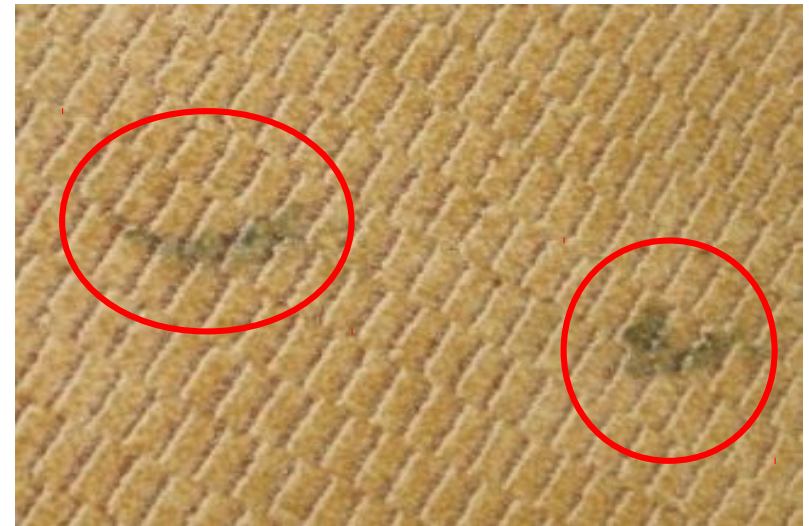


# Problema: MUFFA



Su alcuni tessuti di origine vegetale, come ad esempio il cotone, possono insorgere delle muffe.  
Le muffe sono tipi di funghi pluricellulari.

Le muffe attaccano la fibra,  
andando a distruggerla per nutrirsi.



Oltre a danneggiare la fibra le  
muffe macchiano i tessuti del  
caratteristico color verde.



# **Soluzione: MUFFA**

Per eliminare le muffe sui tessuti serve un prodotto che sia igienizzante e sbiancante.

**Hygienfresh® OXON** già attivo a 30 °C  
può essere utilizzato direttamente sulla  
macchia oppure aggiunto al lavaggio.





# Problema: FANGO ED ERBA



Le macchie di fango ed erba si trovano tipicamente in abiti ed uniformi di sportivi.



Risultano macchie difficili da rimuovere. La loro difficoltà di rimozione è dovuta alla parte amidica che trattiene la clorofilla, dal caratteristico color verde.



# Soluzione: FANGO ED ERBA



Per rimuovere queste macchie velocemente e con risultati ineguagliabili utilizzare **PREZYM** come pretrattante



In lavatrice è possibile invece intervenire e risolvere questo problema con **BIOMUSK**. Grazie alla sua composizione bienzimatica è attivo anche contro le macchie di fango ed erba





# Problema: COLLETTI E POLSINI nel lavaggio ad acqua



Tipicamente le zone più sporche di un capo sono i colletti e i polsini. Queste zone sono maggiormente esposte allo sporco ed in diretto contatto con la pelle.

La maggior parte dello sporco dei colletti e polsini è di natura grassa : sudore, trucchi (ad esempio fard, creme di bellezza), cibo, etc.

Per una rimozione veloce e completa conviene pretrattare la zona prespazzolando con uno sgrassatore molto attivo.



# **Soluzione: COLLETTI E POLSINI nel lavaggio ad acqua**



Per eliminare questo sporco si consiglia l'utilizzo di uno sgrassatore molto attivo come **PREZYM**

**PREZYM** è un pretrattante completo. La sua formulazione a tripla azione con enzimi e tensioattivi sgrassanti è attiva contro sporco di natura grassa (per colli e polsini), proteica e amidica. E' attivo contro la totalità delle macchie!!!



**N.B.** Non limitarti ad usarlo solo per colli e polsini, utilizzalo per pretrattare ed eliminare tutto lo sporco dei capi!!

# **Soluzione: COLLETTI E POLSINI nel lavaggio ad acqua**



Per un pretrattamento veloce e profondo dello sporco di colli e polsini è consigliabile utilizzare TINTOSMAC.

Basta spruzzare TINTOSMAC sulla zona interessata e inserire direttamente il capo in macchina.

La sua efficacia e praticità ti stupiranno!!

**N.B.** utilizzabile sia prima del lavaggio ad acqua che in percloro





# Problema: **ALLERGIE**



Al giorno d'oggi, a causa di molti fattori esterni ed ambientali, le allergie stanno colpendo sempre più individui.

Anche il lavaggio dei capi con detersivi non specifici può determinare la comparsa sul capo di sostanze allergizzanti.

Per esempio le essenze hanno un grande potenziale allergenico. All'interno della miscela di profumo normalmente ci sono delle sostanze in grado di provocare una sensibilizzazione cutanea. Infatti l'IFRA, l'ente di controllo sui profumi, ha stilato un documento dove vengono riportate le 23 sostanze che sono tipicamente allergizzanti.

Per questo problema bisogna utilizzare prodotti appositamente sviluppati per evitare l'insorgere di qualsiasi reazione allergica.







# Soluzione: **ALLERGIE**



Contro il rischio di allergie si consiglia l'utilizzo di detersivi e/o spray della linea **BIOXELLE®**.

I prodotti **BIOXELLE®** sono certificati e dermatologicamente testati dall'istituto ISPE.

Inoltre, l'Università degli Studi di Torino, ha certificato l'assenza di Nichel.





# Problema: **SELF - SERVICE**



***Le lavanderie self-service possono rappresentare una nuova opportunità di business .***

Un fattore fondamentale per i gestori è quello di attirare clienti e farli cambiare idea sul lavaggio dei capi a casa.  
Bisogna puntare su alcuni punti fondamentali



✓ Assicurare che i capi siano perfettamente puliti ...



***II RISULTATO SI DEVE VEDERE !!!***

✓ Assicurare una mano morbida e vellutata sul capo ...



***II RISULTATO SI DEVE TOCCARE !!!***

✓ Un sistema di lavaggio vincente deve essere emozionante ed il profumo di pulito deve "catturare" ...



***II RISULTATO SI DEVE SENTIRE !!!***



# Soluzione: **SELF - SERVICE**



Per assicurare un'ottima pulizia e garantire una profumazione che sia intensa ed emozionante è possibile scegliere tra i due sistemi di lavaggio DEOWASH by Hygienfresh®.

*DeoWash* system



*Note di Pulito*

*Enzymatic DeoWash* system



*Muschio Bianco*

Per avere un successo sicuro bisogna emozionare il cliente con un'intensa profumazione a fine lavaggio, facendogli... *sentire la differenza!!!*





# Problema: SCHIUMA nel lavaggio a secco



Capita spesso di trovare in lavanderia capi precedentemente lavati a casa. Il lavaggio domestico può lasciare residui di tensioattivi sul capo, andando ad arricchire di tensioattivi quelli già presenti nel lavaggio. Questo eccesso di tensioattivi può causare un' eccessiva produzione di schiuma nel lavaggio o nel distillatore.



La schiuma è dovuta ai tensioattivi che vanno a solubilizzare l'aria all'interno dell'acqua, creando così la schiuma.





# **Soluzione: SCHIUMA nel lavaggio a secco**



Per abbattere e frenare la schiuma prodotta nelle macchine a secco è possibile utilizzare **DEFOAM DRY** → antischiuma per solventi



Frena la schiuma che avanza !!!

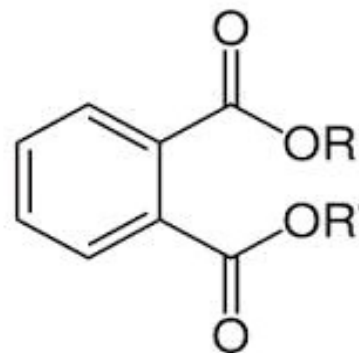




# Problema: INSERTI IN PLASTICA



Gli inserti in plastica lavati a secco tendono ad indurirsi. Questo fenomeno è dovuto alla perdita dei plastificanti. Tipici plastificanti della plastica sono gli ftalati. Queste sostanze sono molto solubili nei solventi e quindi tendono ad abbandonare gli inserti durante il lavaggio, rendendoli duri.



Questo problema si incontra principalmente quando si lavano capi tecnici e con bande ad alta visibilità, come uniformi di:

- Polizia
- Vigili del fuoco
- Soccorritori
- etc.



# **Soluzione: INSERTI IN PLASTICA**



Per riammorbidire questi inserti è consigliato l'utilizzo di: **PLASTISOFT**

Le molecole presenti nel Plastisoft penetrano negli inserti in plastica e li ammorbidiscono.

Se si vuole accelerare il processo di penetrazione è possibile diluire PLASTISOFT 1:10 con percloro e applicarlo sull'inserto.

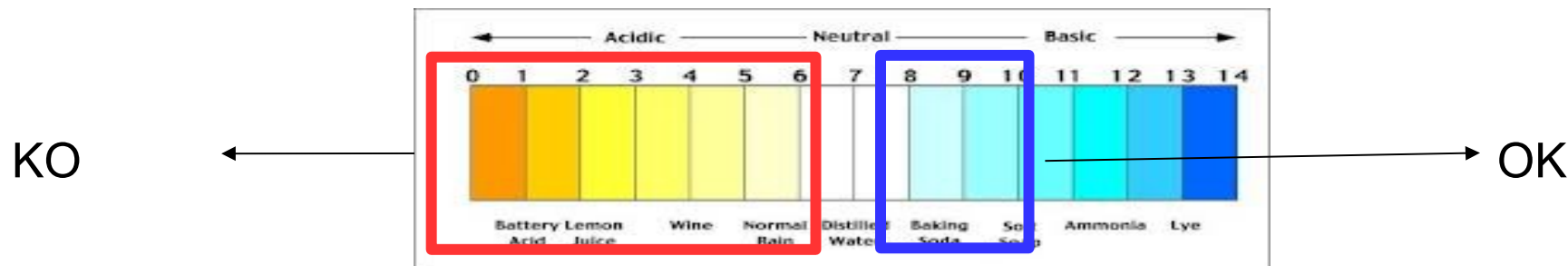




# Problema: PERCLORO ACIDO



Durante il suo ciclo di vita il percloro può perdere la sua stabilizzazione ed iniziare un processo degenerativo. Questo processo porta allo sviluppo di acidi (acido cloridrico). Per evidenziare questo fenomeno basta eseguire un test di pH sull'estratto acquoso del solvente. Se risultasse acido l'intervento risulta necessario.



Il pH dell'estratto acquoso del percloro in buono stato è di circa 8 (pH leggermente basico). Ad alti valori si può avere l'effetto inverso (percloro basico).





# Problema: PERCLORO ACIDO



Per eseguire il test di acidità del percloro basta seguire la seguente procedura:

- Prendere un po' di percloro dal prendispilli
- Aggiungere acqua del pari volume del percloro raccolto
- Agitare per alcuni secondi
- Aspettare che la miscela si divida in due fasi
- Immergere nella fase superiore (fase acquosa) una cartina tornasole
- Leggere il pH

Indizi di “percloro in acido” possono essere:

- Odori sgradevoli sui capi al termine del lavaggio
- Colorazioni verde-azzurra del percloro nel distillatore, dovuta ad un iniziale corrosione della serpentina di raffreddamento del distillatore



# Soluzione: PERCLORO ACIDO



Se l'estratto acquoso del percloro è acido bisogna utilizzare:  
**ANTIACIDIN.**

Antiacidin riporterà il percloro al giusto pH eliminando gli odori sgradevoli e possibili problemi di corrosione.



Dopo aver aggiunto ANTIACIDIN è consigliabile verificare l'estratto acquoso per confermare il ritorno del percloro al pH corretto.

Se si fosse aggiunto troppo ANTIACIDIN, e l'estratto acquoso fosse troppo basico, basta far girare la macchina normalmente e il pH tornerà a quello corretto



# Problema: **STATICITA' DEI CAPI**



Il Percloroetilene è un solvente dielettrico, ovvero Non-Conduittivo. Durante il lavaggio il capo si carica negativamente ed il percloro non riesce a dissipare queste cariche.

Quindi lavando dei capi in lana con altri capi normali potrà capitare di vedere evidenti trasferimenti di peluria, difficili da rimuovere dopo il lavaggio.



# **Soluzione: STATICITA' DEI CAPI**



Per **abbattere le cariche elettrostatiche** formatesi durante il lavaggio è consigliabile l'utilizzo nel secondo bagno di **ACTIV SUPERSTAT**.

Questo prodotto superattivo, oltre a **contrastare gli effetti elettrostatici**, dona un **effetto morbidezza** ai capi trattati.

La formulazione dell' **ACTIV SUPERSTAT**, completamente a base di tensioattivi non ionici, evita l'intasamento dei filtri, causato tipicamente da altri prodotti antistatici contenenti tensioattivi cationici.







## Problema: PERDITA COLORE E BRILLANTEZZA DOPO LAVAGGIO PERCLORO



A seguito del lavaggio a percloro può capitare che alcuni capi perdano il colore originale e si creino delle disomogeneità di colorazione.

Questo fenomeno è dovuto a una penetrazione maggiore del percloro in alcune zone più permeabili.

Alcuni tessuti, come gli scamosciati, possono assumere delle colorazioni più spente, dovute al lavaggio che modifica l'orientazione dei peli.





# Soluzione: PERDITA COLORE E BRILLANTEZZA DOPO LAVAGGIO PERCLORO



Per egualizzare il colore dei tessuti si consiglia l'utilizzo di RAVVILUX



Per ridonare brillantezza e colore ai capi scamosciati si consiglia l' utilizzo di RENNALUX NEUTRO (scamosciati chiari) oppure RENNALUX SCURENTE (scamosciati scuri)



# Problema: COLLETTI E POLSINI nel lavaggio a secco



Tipicamente le zone più sporche di un capo sono i colletti e i polsini. Queste zone sono maggiormente esposte allo sporco ed in diretto contatto con la pelle.

La maggior parte dello sporco dei colletti e polsini è di natura grassa : sudore, trucchi (ad esempio fard, creme di bellezza), cibo, etc.

Per una rimozione veloce e completa conviene pretrattare la zona prespazzolando con uno sgrassatore molto attivo.



# Soluzione: COLLETTI E POLSINI nel lavaggio a secco



Per una prespazzolatura di colletti e polsini prima del lavaggio a percloro è possibile utilizzare **JOLLY SMAK**.

Questo prodotto è un ottimo sgrassante e garantisce un'azione performante su colli e polsini.

Basta diluire **JOLLY SMAK** 1:3 – 1:6 con acqua e prespazzolare per ottenere una pulizia profonda





# **Soluzione: COLLETTI E POLSINI nel lavaggio a secco**



Per eseguire un pretrattamento veloce e profondo dello sporco di colli e polsini è consigliabile utilizzare TINTOSMAC.

Basta spruzzare TINTOSMAC sulla zona interessata e inserire direttamente il capo nella macchina a secco, senza nessun pretrattamento.

La sua efficacia e praticità ti stupiranno!!

**N.B.** utilizzabile sia prima del lavaggio ad acqua che in percloro





# Problema: ODORI



Al termine del lavaggio in acqua o in percloro possono persistere degli odori sgradevoli, come ad esempio:

- odore di fumo
- odore di bruciato
- odore di marcio
- odore di animali
- odore di umidità





# Soluzione: ODORI



Per eliminare questi odori è possibile procedere in due modi differenti:

## 1) Agire **direttamente nel lavaggio**:

Basta aggiungere 1-3 ml/Kg di merce di **Hygienfresh® ESSENZA** nel lavaggio ad acqua o nel lavaggio a percloro e gli odori verranno eliminati lasciando al loro posto una fragranza intensa ed emozionante





# Soluzione: ODORI



2) Agire **prima o dopo il lavaggio** spruzzando **Hygienfresh® ODORBLOK** direttamente sul capo. Tutti i cattivi odori verranno in tal modo neutralizzati ed eliminati, lasciando una fresca ed intensa sensazione di Pulito.

**ODORBLOK** è attivo contro tutti gli odori difficili da rimuovere!







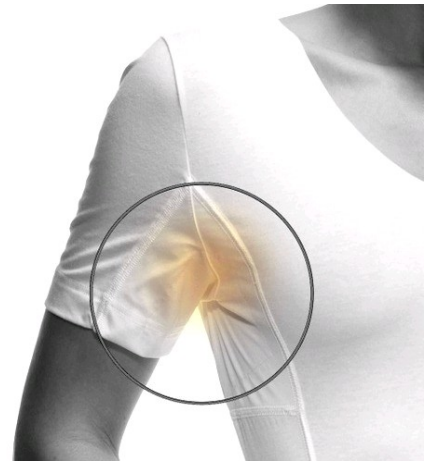
# Problema: ODORI E MACCHIE SUDORE E URINA



Le macchie di sudore e urina sono composte da una parte salina ed una parte idrofoba (di natura grassa).

Queste macchie sono normalmente accompagnate dal caratteristico odore.

Per rimuoverle è necessario utilizzare prima del lavaggio un prodotto che sia in grado di agire sia sulla parte salina che determina la macchia che su quella che determina l'odore.



# **Soluzione: ODORI E MACCHIE SUDORE E URINA**



Per eliminare sia la macchia che l'odore di urina/ sudore è consigliato l'utilizzo di **TOGLISUDORE**.

La sua formulazione è in grado di rimuovere la parte salina e grassa della macchia. Inoltre, grazie ai suoi principi attivi blocca-odore, neutralizza e rimuove l'odore caratteristico.



***Utile soprattutto per pre-trattamenti di lenzuola e capi di ospedali, comunità, etc..***



# Problema: TRATTAMENTO PROTETTIVO



Alla fine del lavaggio è possibile effettuare un trattamento protettivo.

I trattamenti da eseguire sono tipicamente trattamenti antimacchia o impermeabilizzanti.

Queste azioni servono a preservare e proteggere i vestiti nel tempo.





# Soluzione: TRATTAMENTO PROTETTIVO



Per eseguire questi trattamenti protettivi utilizzare  
**CLEAN PROTECTOR**

Lo spray **CLEAN PROTECTOR**, facile da usare e da applicare, lascia un velo idrorepellente sul capo. Questo velo protegge dall'acqua, dall'umidità e dalle macchie. Questo strato idrorepellente è uno strato superstabile che dura nel tempo e che ravviva i colori.





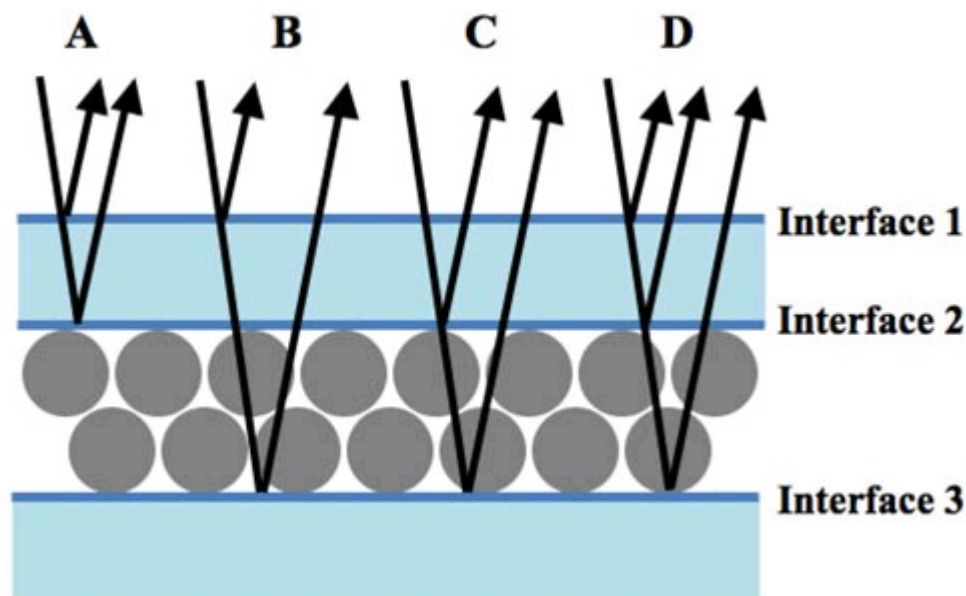


# Problema: LUCIDO DURANTE STIRATURA



Mentre si stira è possibile che l'appretto spruzzato causi un velo lucido sul capo, molto evidente su capi scuri.

Durante la stiratura l'amido contenuto nell'appretto polimerizza creando un velo "rigido". Se l'amido riceve troppo calore ed è molto concentrato può subire una polimerizzazione a più strati che comporta una maggior riflessione della luce, causando l' "effetto lucido".



# Soluzione: LUCIDO DURANTE STIRATURA



Per evitare questo problema conviene:

- stirare al contrario i capi scuri
- evitare di sovradosare l'appretto
- attendere che il prodotto spruzzato venga assorbito prima di passare con il ferro.

Tintolav ha sviluppato un appretto per ridurre al minimo questi inconvenienti sui capi scuri **Hygienfresh® DEOPRET**.

**DEOPRET**, oltre ad apprettare in modo professionale, profuma e ti emoziona durante e dopo la stiratura !!!

